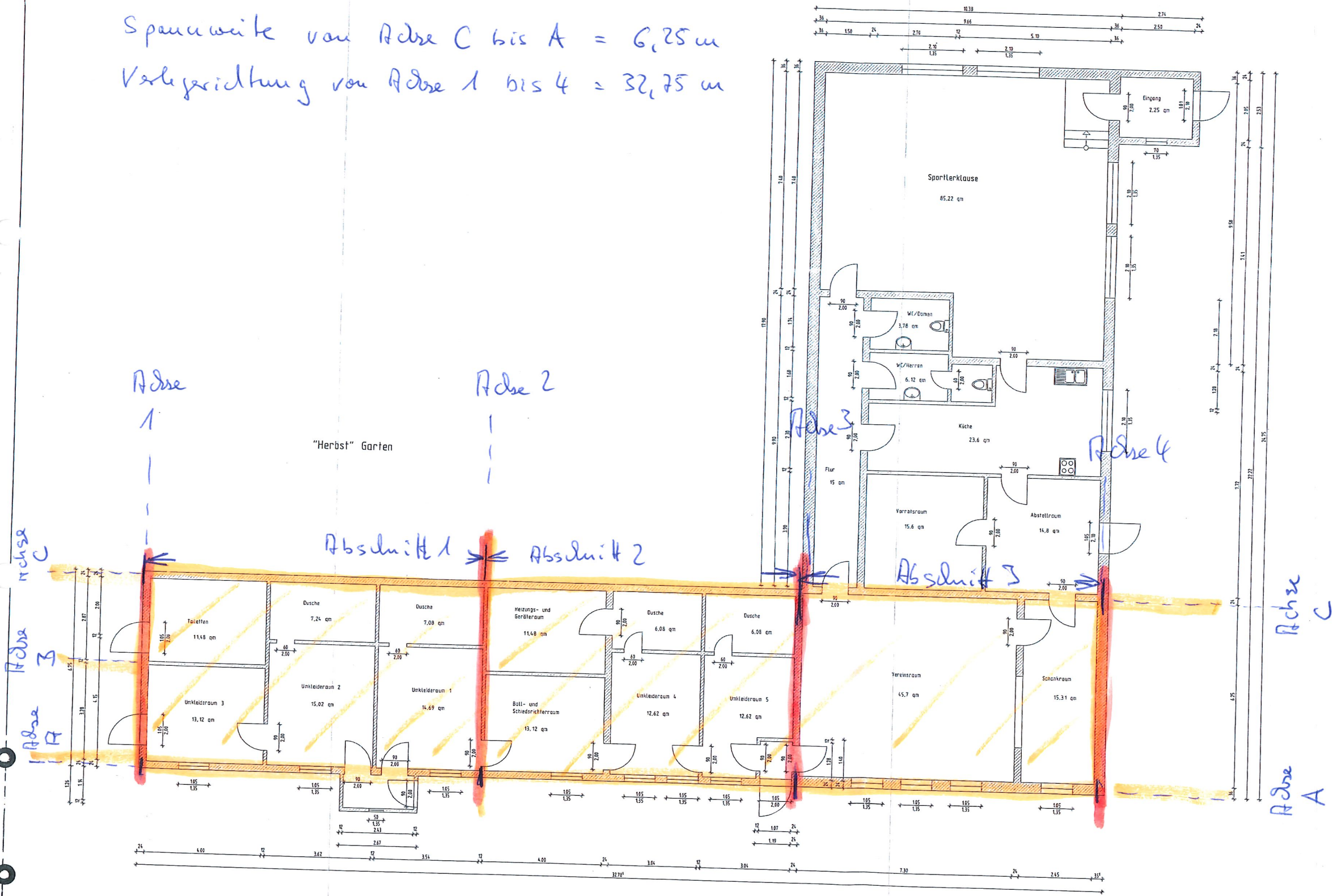


Verlegung Treppenheld im Gefälle 3% von Achse C nach A

Spannweite von Achse C bis A = 6,25 m

Verlagerung von Achse 1 bis 4 = 32,75 m



PROJEKT					
Bauherr	Sportlerheim ZLG-Atzendorf Am Teich 39443/Atzendorf				TEL FAX
Architekt					TEL FAX
ZEICHNUNG					
Grundriss					
LEISTUNGSSTADIUM					
MASSSTAB	1:50	VERFASST	PROJEKT-NR.	BAUZEIT-NR.	ZEICHN.-NR.
REVISIONEN					
DATUM	01.12.2000				
GEPROBT					
BLATTGRÖÖE	A1				
AUF ÜBEREINSTIMMUNG MIT DER					